

NAMA:

**SOALAN 1**

Diagram 5.1 shows a student sitting cross-legged on a chair. A friend hits lightly below part of the student's knee cap with a rubber hammer.

Rajah 5.1 menunjukkan seorang murid duduk bersilang kaki di atas sebuah kerusi. Seorang rakan mengetuk secara perlahan bahagian bawah tempurung lutut murid itu dengan penukul getah.

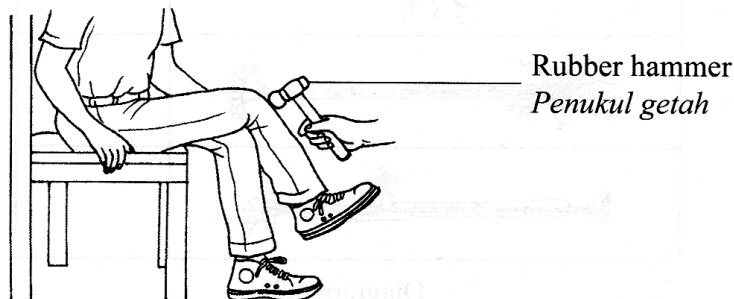


Diagram 5.1  
Rajah 5.1

- (a) What happens to the student's leg after being hit?  
Apakah yang berlaku kepada kaki murid itu selepas diketuk?

[1 mark]  
[1 markah]

- (b) Name the type of action in 2(a).  
Namakan jenis tindakan di 2(a).

[1 mark]  
[1 markah]

- (c) State **one** importance of the action in 2(b).  
Nyatakan **satu** kepentingan tindakan di 2(b).

[1 mark]  
[1 markah]

- (d) Diagram 5.2 shows parts S which controls the action in 2(b).  
Name part S in the box provided.  
Rajah 5.2 menunjukkan bahagian S yang mengawal tindakan di 2(b).  
Namakan bahagian S dalam kotak yang disediakan.

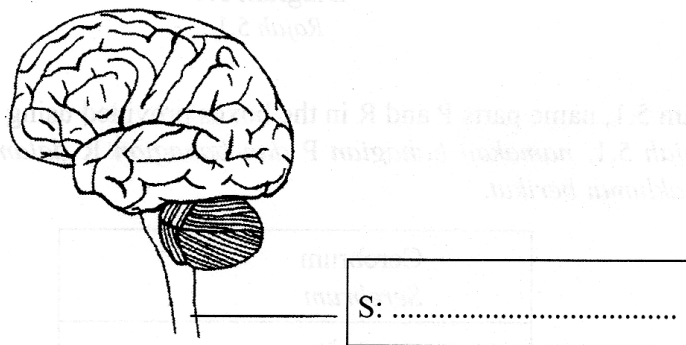


Diagram 5.2  
Rajah 5.2

[1 mark]  
[1 markah]

(e) Diagram 5.3 shows three type of neurones.

Mark (✓) in the boxes provided, the neurones involved in the action in 2(b).

Rajah 5.3 menunjukkan tiga jenis neuron.

Tandakan (✓) pada kotak yang disediakan, neuron-neuron yang terlibat dalam tindakan di 2(b).

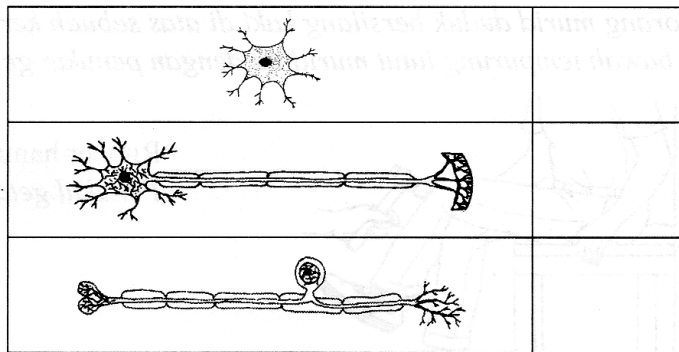


Diagram 5.3

Rajah 5.3

[2 marks]

[2 markah]

**SOALAN 2**

Diagram 5.1 shows the structure of a human brain.

Rajah 5.1 menunjukkan struktur otak manusia.

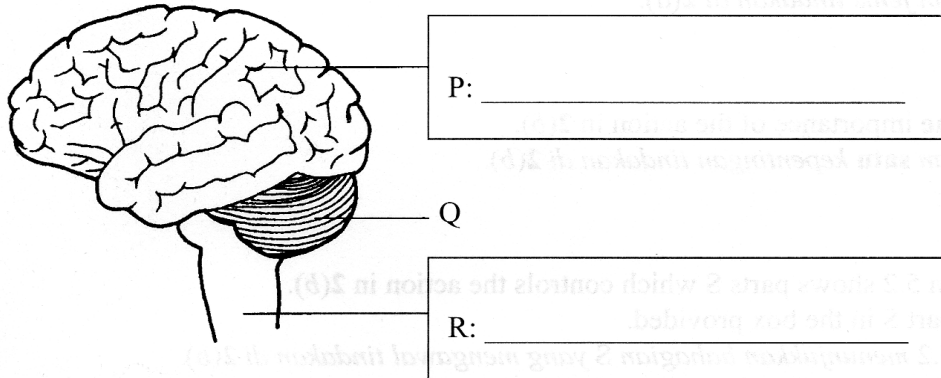


Diagram 5.1

Rajah 5.1

(a) Based on Diagram 5.1, name parts P and R in the boxes provided using the following information.

Berdasarkan Rajah 5.1, namakan bahagian P dan bahagian R dalam kotak yang disediakan dengan menggunakan maklumat berikut.

Cerebrum Serebrum
Cerebellum Serebelum
Medulla oblongata Medula oblongata

[2 marks]

[2 markah]